



CRIRSCO: mais que um Template, um Sistema de Governança

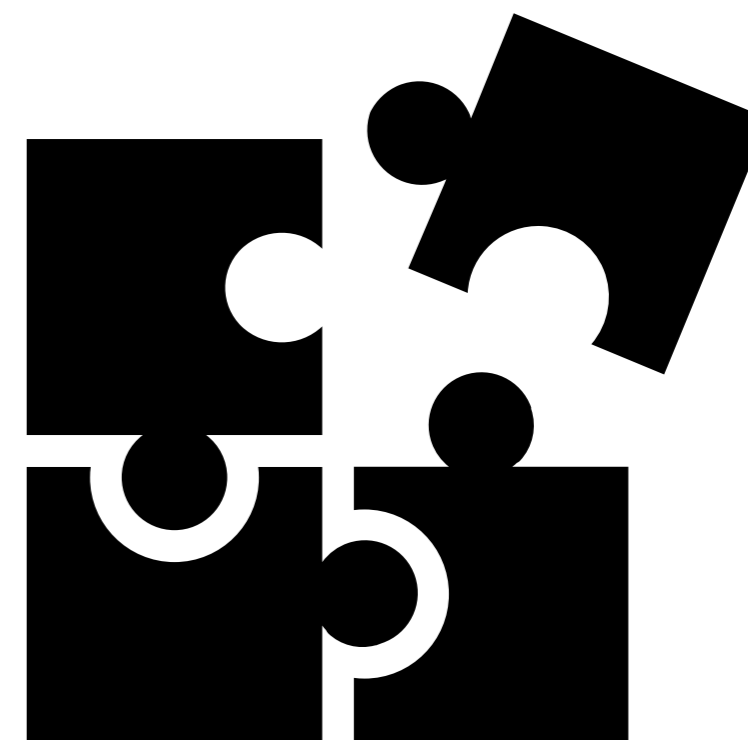
SIMEXMIN Ouro Preto, 28 de Novembro de 2022

Edson Ribeiro

CRIRSCO

Chairperson 2022-2023

- 3 Princípios Básicos: Transparência, Materialidade e Competência
- Definições Padrão, representadas em um diagrama simples
- Um Template global para declaração de Resultados de Exploração, Recursos e Reservas Minerais
- Competência e Responsabilidade Profissional
- Autoregulação
- **Governança estruturada em quatro níveis**



Comitê Global

Organizações Nacionais ou Regionais

Representam um país ou um grupo de países

Responsáveis pelo desenvolvimento e implementação do Guia de Declaração e seus padrões

Organizações Profissionais

Outras Instituições (podendo ser também Consultores ou Conselhos)

Profissionais Experientes da Indústria Mineral

Empresas

Agências Regulatórias e Órgãos de Governo

Bolsas de Valores

Requisitos para um Profissional Qualificado

Um profissional da indústria mineral

Muitas vezes um geólogo ou engenheiro de mineração

Profissionalmente ativo na indústria

Pode trabalhar local ou internacionalmente

Membro de uma Organização Profissional Reconhecida

Categoria de adesão adequada

Sujeito a códigos de ética e disciplinares

Experiência relevante mínima de cinco anos

Estilo de mineralização

Tipo de depósito

Atividade ou área de atuação técnica para a qual solicita reconhecimento

O Profissional é capaz de enfrentar seus pares e demonstrar competência no bem mineral, tipo de depósito e atividade para a emissão de relatórios pelos quais está assumindo responsabilidade?

Nota: Esses requisitos também estão sujeitos a quaisquer restrições ou condições adicionais que possam ser exigidas por bolsas de valores relevantes ou autoridades governamentais/regulatórias.

	CBRR (Brazil)	SME (USA)	CM (Chile)	CIM (Canada)	PERC (Europe)	Samrec (South Africa)	JORC (Australasia)	MRC (Mongolia)	OERN (Russia)	KAZRC (Kazakhstan)	KCMI (Indonesia)	CCCR (Colombia)	UMREK (Turkey)	NACRI (India)
Years of Experience in the Mining Industry	10	5	10	5	5	5	5	5	5	5	5	10	10	10
Years of Relevant Experience in the deposit type	5	5	5	5	5	5	5	5	5	5	5	5	7	5
Years in a Position of Responsibility	3	3	-	-	-	-	-	-	-	-	-	-	-	-
Areas of Expertise	Yes	Yes	Yes	No	No	No	No	No	No	No	No	No	Yes	No
Denomination	Registered Qualified Professional	Competent Person	Competent Person	Qualified Person	Competent Person	Competent Person	Competent Person	Competent Person	Competent Person	Competent Person	Competent Person Indonesia	Competent Person	Competent Person	Registered Competent Person



Autorregulação

- Órgãos independentes que representam os interesses dos profissionais da mineração
- Podem se concentrar em uma disciplina específica (geologia, engenharia de mineração, metalurgia, etc.), ou incluir membros em todas as disciplinas



Associação

- Incluem profissionais de mineração em diferentes graus/níveis de adesão
- Requisitos de adesão definidos com base em qualificações acadêmicas e experiência profissional



Desenvolvimento

- Exigência de desenvolvimento profissional contínuo
- Treinamento contínuo, desenvolvimento e manutenção de habilidades relevantes

Deve ser registrado e auditável



Disciplina

- Governam o comportamento profissional dos membros

Código de ética/conduita exequível

Processo disciplinar por violações ética/conduita, incluindo suspensão ou expulsão de membros

Padronização de Critérios de

Declaração



- Produzir e manter um padrão de relatórios de declaração compatível com o modelo CRIRSCO
- Reconhecido como o padrão para Relatórios Públicos OU tem amplo apoio de órgãos profissionais locais

Autoregulação



- Incluir organizações profissionais auto reguladas e de credibilidade
- Fornecer códigos de ética e disciplina
- Governar o comportamento dos Profissionais Qualificados

Consulta aos Pares



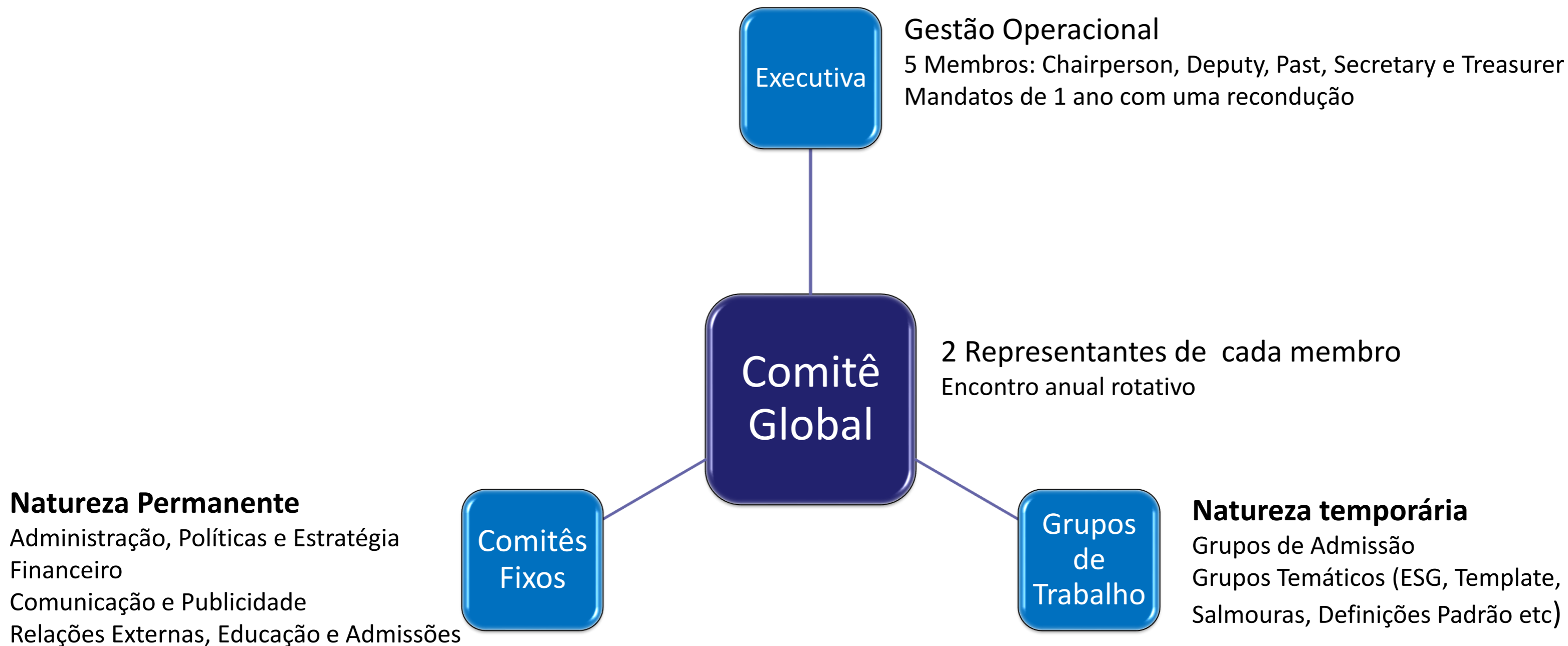
- Consultar demais membros do CRIRSCO antes de alterar uma norma de relatório
- Manter o alinhamento e a consistência

Engajamento



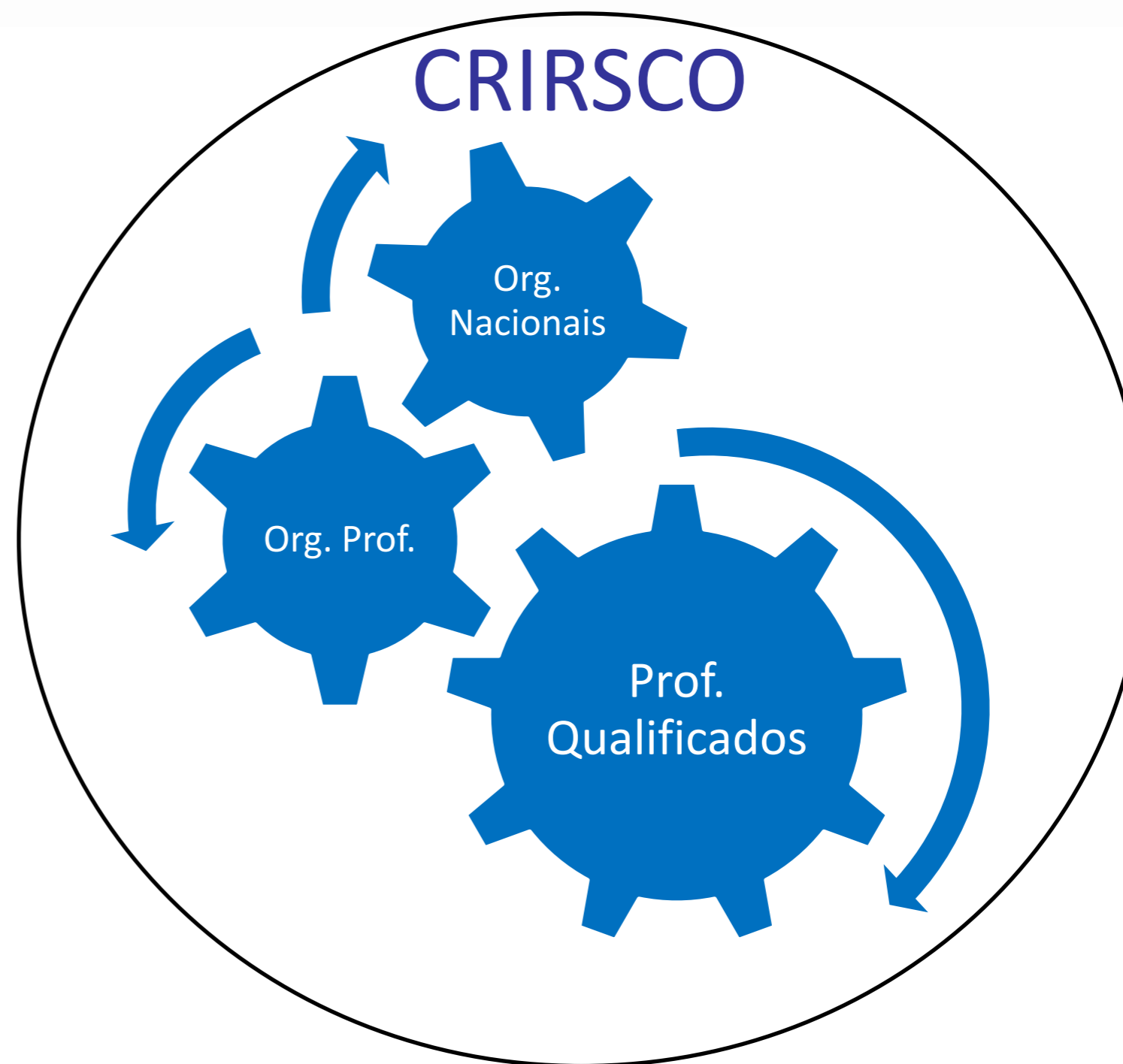
- Apoio ativo às atividades do CRIRSCO
- Dois representantes no Comitê Global

Compatibilidade com o Template CRIRSCO significa um padrão que é amplamente baseado no Template com variações nacionais, conforme exigido pelos reguladores, mas com variação mínima nas Definições Padrão contidas no Modelo. Para os relatórios governamentais, o "mapeamento" para os sistemas de classificação existentes é permitido, MAS a "compatibilidade" não é alcançada ligando um sistema nacional de relatórios ao modelo apenas por mapeamento.

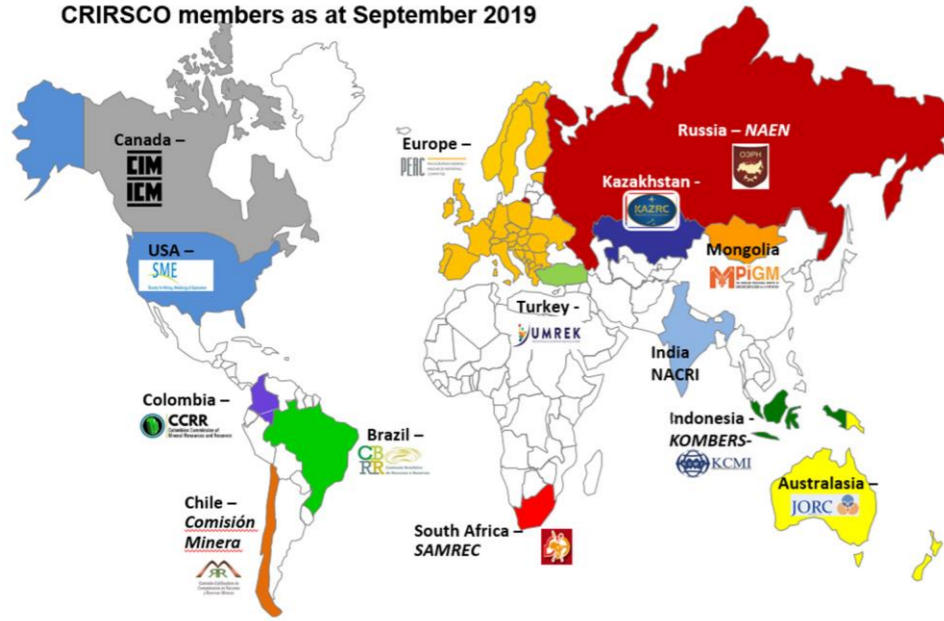


Sendo um Sistema de Governança integrado e autoregulado, CRIRSCO deve zelar para que todos os níveis sejam realmente funcionais.

Contínuo monitoramento e divulgação de indicadores são fundamentais para a aceitação pelos investidores.



CRIRSCO members as at September 2019



CRIRSCO é formado por representantes de 14 associações autoreguladas

crirSCO

CRIRSCO

JORC (Australasia) 1994



CBRR (Brazil) 2015



CIM (Canada) 1994



Comision Minera (Chile) 2003



CRRR (Colombia) 2018



PERC (Europe) 1994 (as IMM Code)



NACRI (India) 2019



Komers-KCMI (Indonesia) 2017



KAZRC (Kazakhstan) 2016



MPIGM (Mongolia) 2014



OERN (Russia) 2011



SAMCODES (South Africa) 1994



UMREK (Turkey) 2018



SME (United States of America) 1994



Parceiro Estratégico - ICMM

dedicado a uma indústria de mineração segura, justa e sustentável





COMMITTEE FOR MINERAL RESERVES
INTERNATIONAL REPORTING STANDARDS